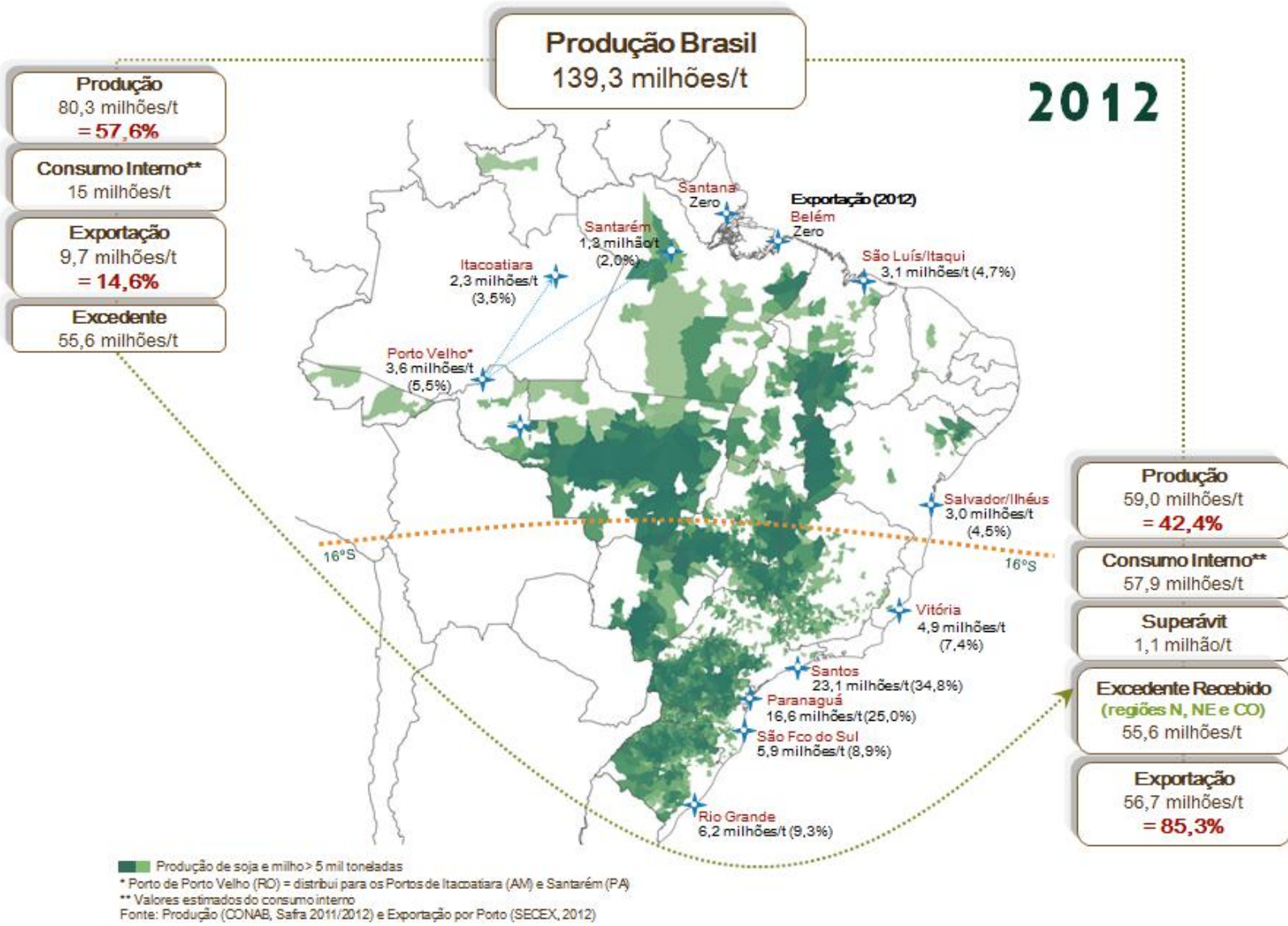


# OS CAMINHOS DO AGRONEGÓCIO

*OPORTUNIDADES DE INVESTIMENTOS*

*São Paulo, 07 de junho de 2013*

# Produção e Exportação Soja e Milho



# Armazenagem

## Situação Atual em Mato Grosso

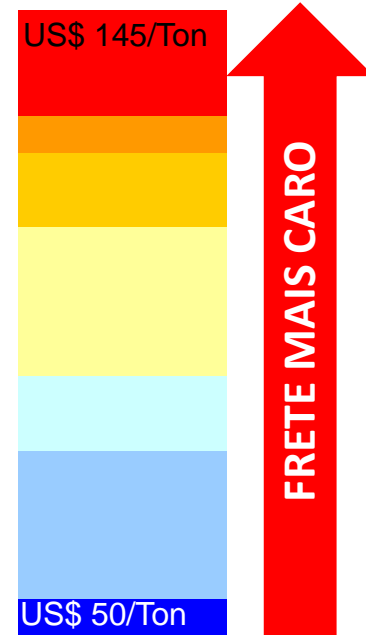
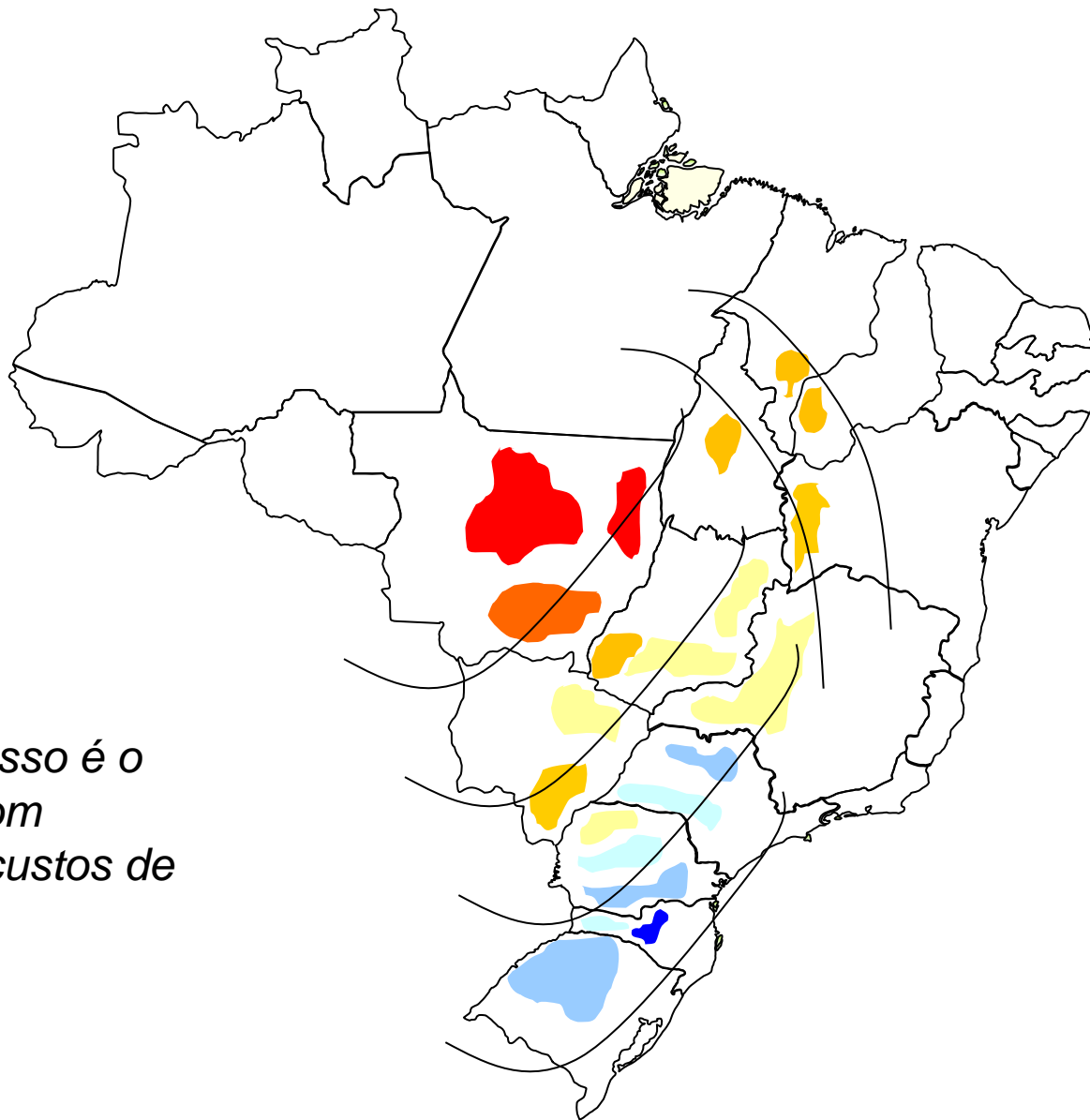
(Milhões de t)	Atual	2022	Variação
<b>Produção (soja + milho)</b>	40,2	66,09	65% ↑
<b>Capacidade necessária</b>	48,2	79,3	65% ↑
<b>Capacidade existente</b>	28,7	-	-
<b>Necessidade de construção</b>	19,4	59,9	209% ↑



**Déficit: 29%**

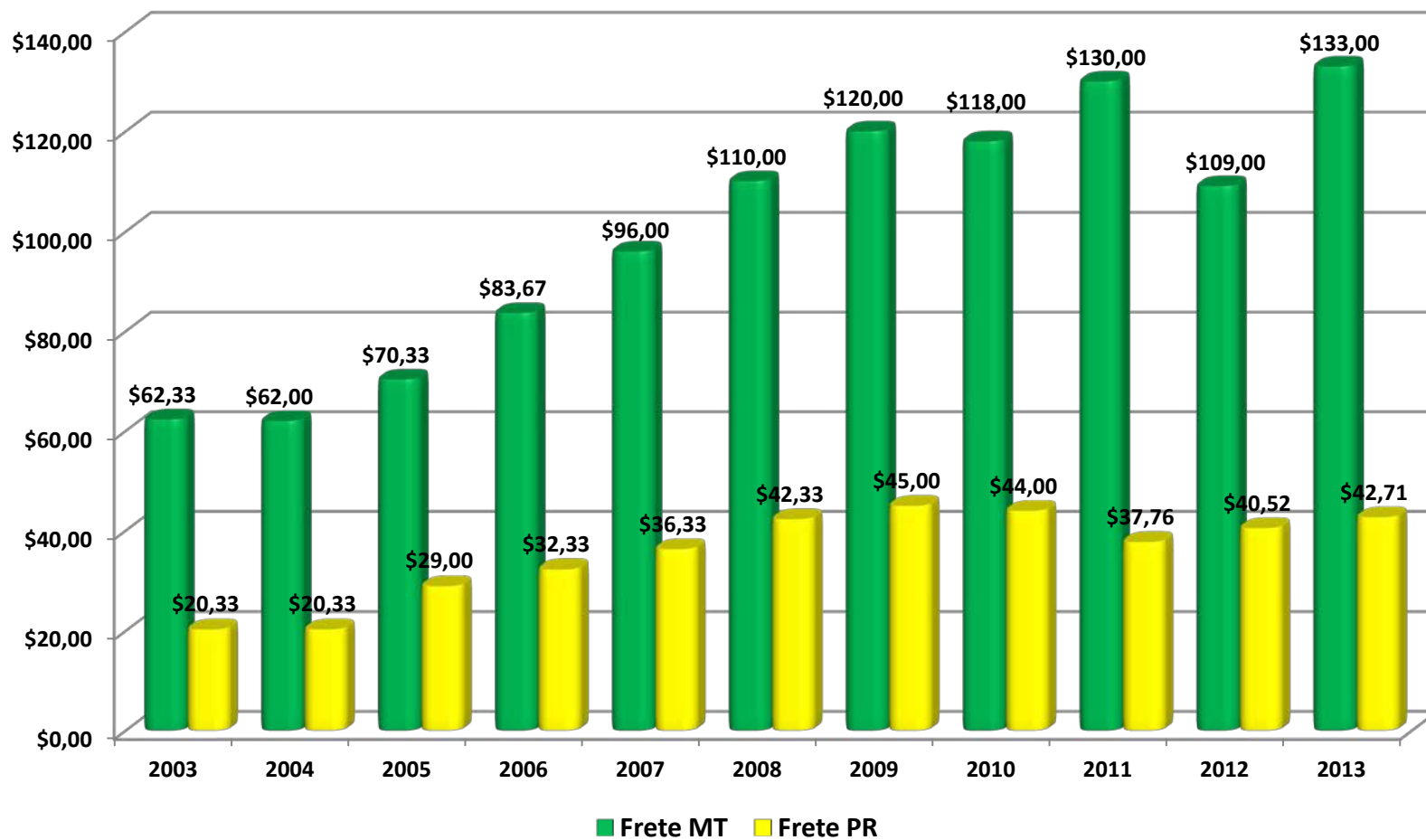
\* Capacidade de Armazenagem: 71% da produção

# Custo de Frete (porto mais próximo)



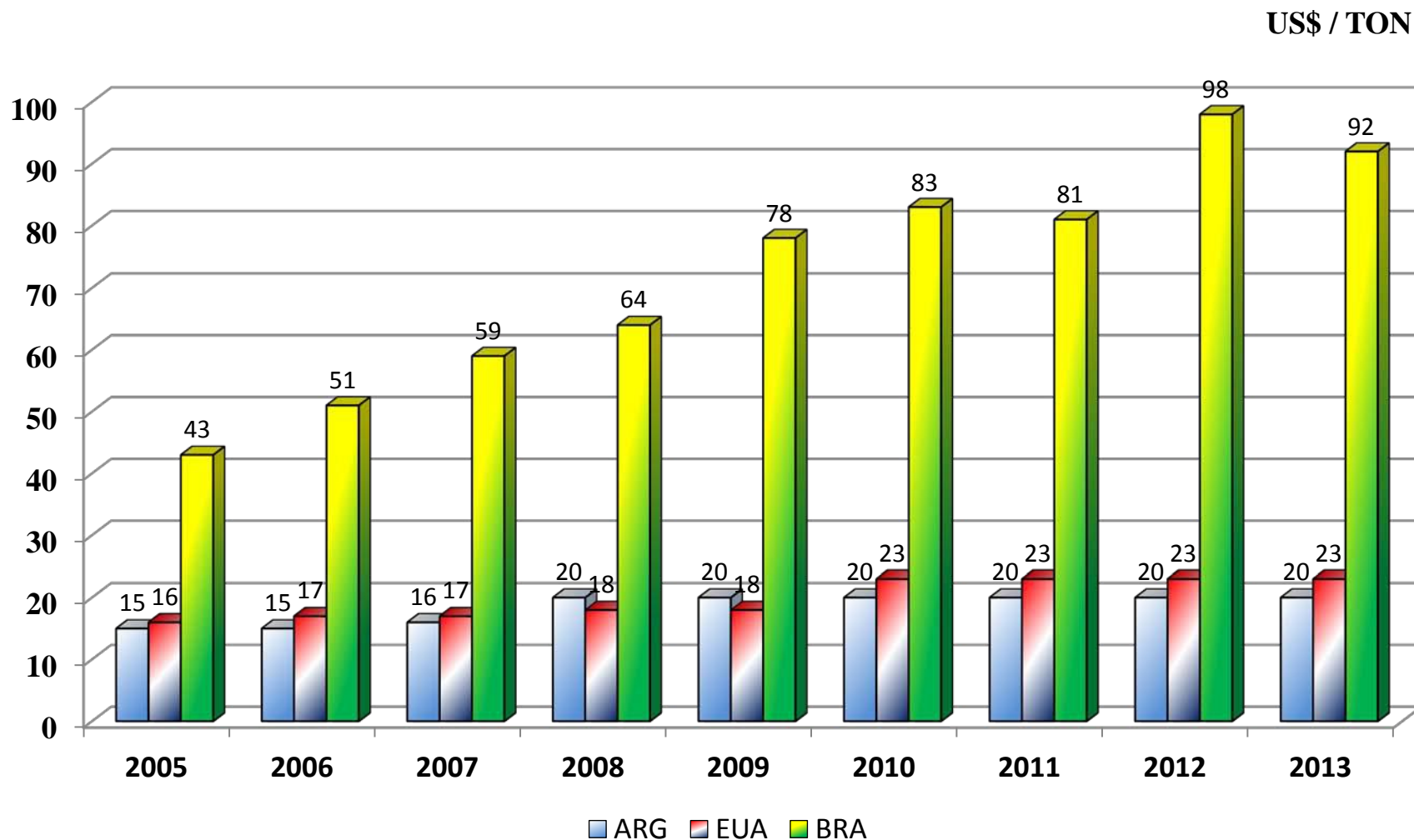
*Mato Grosso é o estado com maiores custos de frete.*

# Evolução dos fretes (US\$/T)



Fonte: IMEA  
2013: Estimativa Aprosoja

# Evolução Comparativa de custos lavoura ao porto de embarque



\*Estimativa realizada com base no valores de frete praticados em 2010, e atual valor do dólar: US\$ 1.62 (maio/2011)

# Comparativo de Custos: BRA, ARG e EUA (2013)



Fonte: Centrogrãos, Caramuru and Soy Transport Coalition, Aug.2010, BCR Rosário

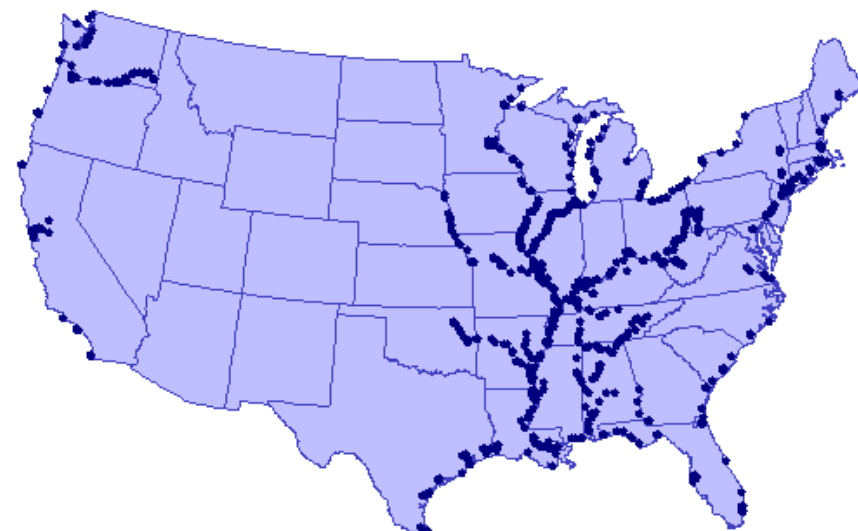
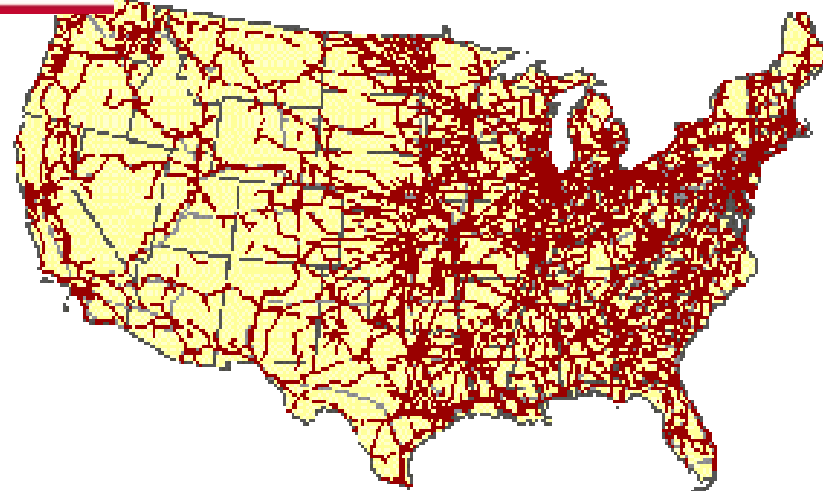
# Matriz de Transporte - Comparativo



Rodoviário	<b>58%</b>	<b>80%</b>	<b>5%</b>
Ferrovário	<b>25%</b>	<b>18%</b>	<b>35%</b>
Aquaviário	<b>13%</b>	<b>2%</b>	<b>60%</b>



# Comparativo de Ferrovias e Hidrovias



I N I C I A T I V A



# Ações de Curto Prazo

---

- Lei 12.619/12** → Aplicabilidade - Adequação da lei em relação ao período de implantação e locais de descanso do motorista.
- MP 595/2012** → Aguardando vetos da PR – Lei 09/2013  
Ampliação da oferta de terminais portuários.
- Licenciamento Ambiental** → Criação de um GT na Casa Civil, com objetivo da liberação de licenças ambientais de obras de infraestrutura e terminais portuários.
- Escoamento Safra** → Ampliação da capacidade operacional e de embarque dos portos disponíveis e agregação de novas estruturas ao processo de exportação

**BR- 163**



Conclusão da pavimentação até Miritituba

Conclusão da pavimentação: Vila do 30 – Santarém

Reforço da pavimentação da rodovia

**BR-158**



Licitação da implantação do contorno da Reserva Marawatsede (185 km)

Contratação da pavimentação do trecho da Semenge (40 km)

Recuperação do trecho: Divisa de MT – Redenção e conclusão de pontes (286 km).

**BR-155**



Recuperação da pavimentação: Redenção – Marabá (350 km)

**BR-242**



Licitação de pontes: Lotes 1 a 4 (156 km)

Licitação de implantação e pavimentação: Lotes 5 a 11 (285 km)

**BR-080**



Licitação de implantação e pavimentação: Trecho Ribeirão Cascalheira (MT) – Luiz Alves (GO) – 195 KM

**BR-174**



Licitação de implantação e pavimentação: Trecho Castanheira - Colniza – 272 KM

## **Ferrovias Norte – Sul**

Conclusão das obras da ferrovia: Trecho Palmas – Anápolis;  
Implantação de terminal ferroviário em Alvorada do  
Tocantins.

## **FICO – Ferrovia de Integração Centro Oeste**

Licitação da Concessão do trecho: Campinorte  
(GO) – Lucas do Rio Verde (MT).

## **FIOL – Ferrovia de Integração Oeste Leste**

Licitação da Concessão: Trecho Caitité (BA) –  
Figueirópolis (TO)



**Tocantins**



Elaboração do EVTEA

Derrocamento do Pedral do Lourenço

Implantação do Terminal Multimodal de Marabá (PA)

**Hidroviás**



Elaboração do EVTEA das hidroviás:

Madeira, Arinos-Juruena-Teles Pires-Tapajós, Araguaia, Paraguai.

# Ações de Médio Prazo

---

- Ferrovia: Rondonópolis /Cuiabá / Santarém** → Elaboração do EVTEA do trecho Rondonópolis – Cuiabá – Santarém.
- Paraguai / Paraná** → Implantação da ETC – Estação de Transbordo de Cargas, de Santo Antônio das Lendas; Dragagem e sinalização
- Portos do Arco Norte** → Licitação de áreas e estruturas nos portos de Outeiro, Vila do Conde, Santarém, Marabá, Itaituba/Miritituba
- Cabotagem** → Alteração da legislação, permitindo redução de custos de transporte pela costa brasileira.





# **MOVIMENTO PRÓ-LOGÍSTICA**



---

**EDEON VAZ FERREIRA**

Diretor Executivo

[edeon@movimentoprologistica.com.br](mailto:edeon@movimentoprologistica.com.br)

(61) 8111-9889